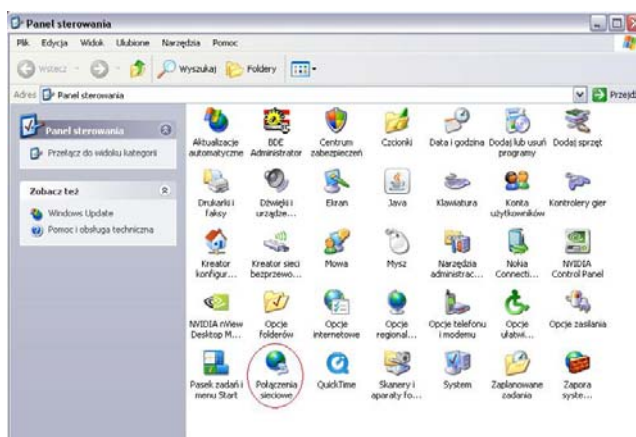
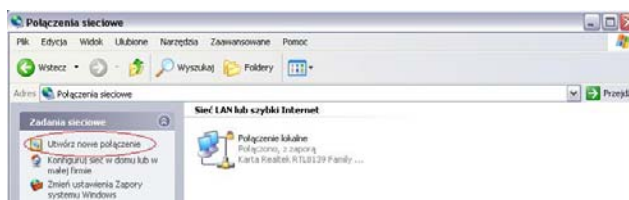


## Instrukcja wprowadzania ustawień internetowych dla Windows XP

1. Start, Panel sterowania, Połączenia sieciowe:

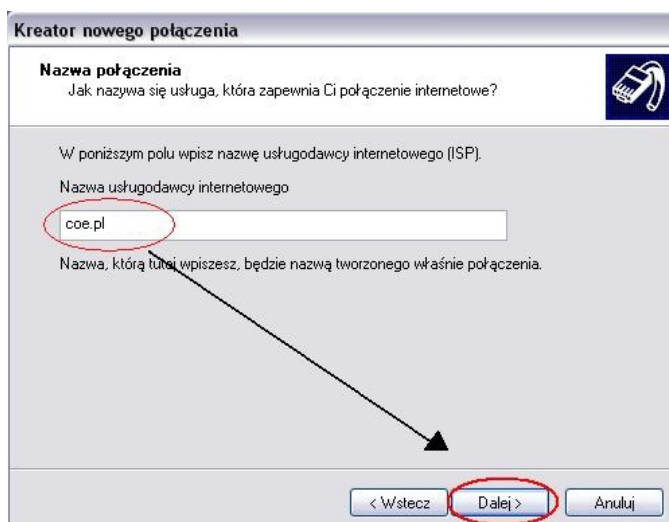


2. Utwórz nowe połączenie:



3. Kreator nowego połączenia. Aby kontynuować wciśnij „Dalej”.

  - Wybierz opcję „Połącz z Internetem” i kliknij „Dalej”.
  - Wybierz opcję „Konfiguruj moje połączenie ręcznie” i kliknij „Dalej”.
  - Wybierz opcję „Połącz używając połączenia szerokopasmowego, wymagającego nazwy użytkownika i hasła” i kliknij „Dalej”.
  - Wpisz nazwę usługodawcy internetowego: „coe.pl” i kliknij „Dalej”.



- Z karty konfiguracji sieci wprowadź w pola nazwę użytkownika oraz dwa razy hasło. UWAGA! Pamiętaj aby nie używać polskich znaków oraz wielkość liter **MA** znaczenie! Przykładowo:

- Zaznacz opcję „Dodaj skrót tego połączenia na moim pulpicie” i kliknij „Zakończ”
4. W oknie „Połącz z coe.pl” zaznacz opcję „Zapisz tę nazwę użytkownika i hasło dla następujących użytkowników:” zaznacz opcję „Dowolny użytkownik tego komputera” i kliknij „Połącz”.

Gotowe. Życzymy miłego korzystania z usług coe.pl!

*W razie pytań bądź wątpliwości prosimy o kontakt z Działem Technicznym naszej firmy w godzinach 11<sup>00</sup> - 18<sup>00</sup> pod numerem telefonu: 042 209 25 00 wew. 21*